



AGENZIA INTERREGIONALE PER IL FIUME PO
Strada G. Garibaldi, n.75
CAP43121 PARMA (PR)

FIUME MELLA
OPERE IDRAULICHE DI 3ª CATEGORIA

IN COMUNE DI CONCESIO
PROVINCIA DI BRESCIA

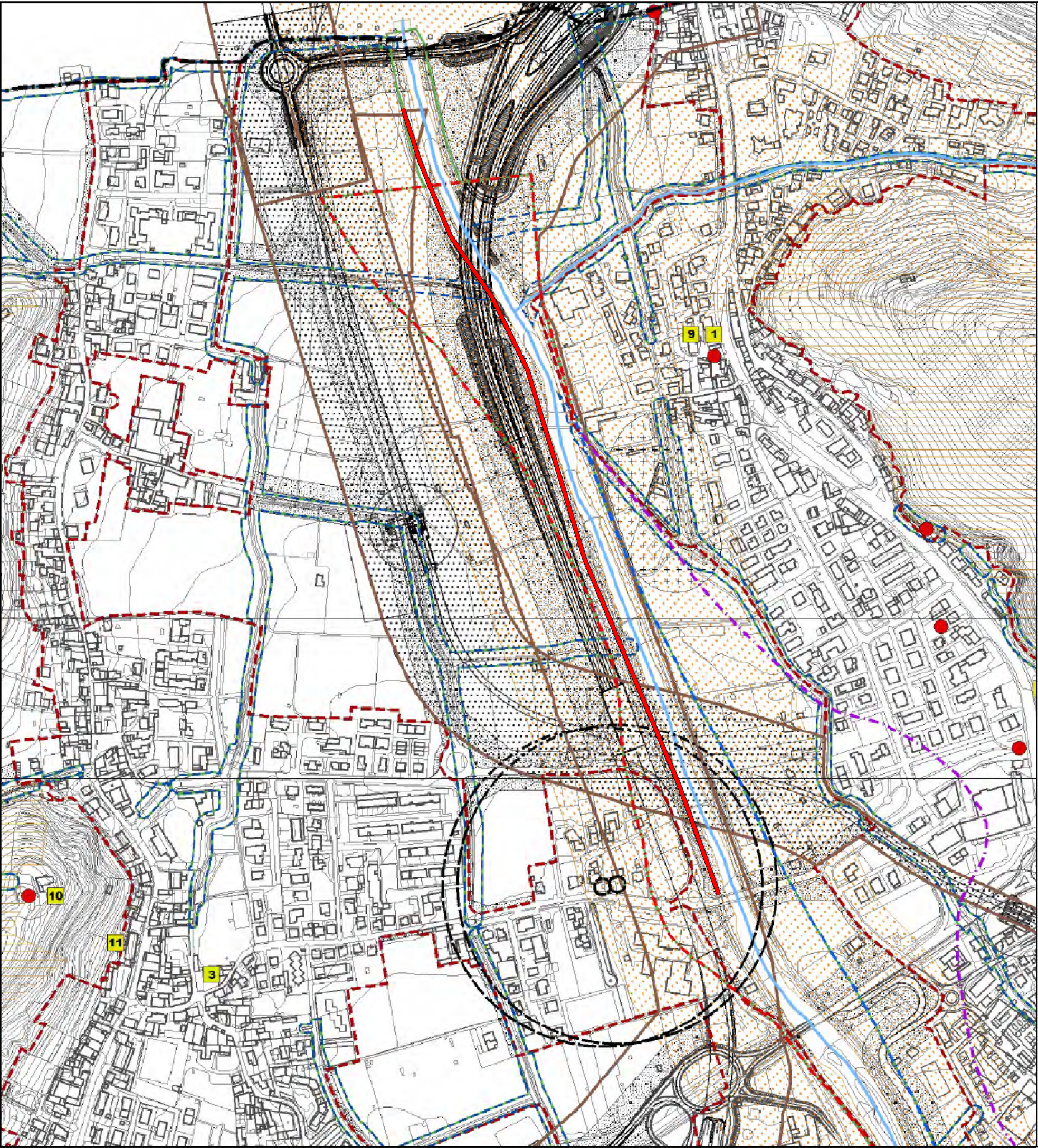
ATTUAZIONE DELLE PREVISIONI DEL PAI IN COMUNE DI CONCESIO (BS),
LOCALITÀ COSTORIO E CAMPAGNOLA, PER LA REALIZZAZIONE DELLE OPERE
IDRAULICHE DI CONTROLLO DELLE INONDAZIONI INDIVIDUATE COME LIMITE
DI PROGETTO TRA LA FASCIA 'B' E LA FASCIA 'C' DEL FIUME MELLA

2° LOTTO parte I
INTERVENTI DI MESSA IN SICUREZZA DELLA SPONDA DESTRA
IDROGRAFICA DEL MELLA - Sopralzo argine

PROGETTO DEFINITIVO - ESECUTIVO

Elaborato	Denominazione
03	ELABORATI GRAFICI
Sub.	Denominazione
14	CARTA DELL'INSERIMENTO URBANISTICO - Scala 1: 5'000

Codice Progetto:	Data Progetto: 30 Marzo 2018	Progettista
Codice CUP:	Revisione:	Dott. Ing. Giuseppe Rossi
Codice CIG:	Data Rev.:	Ordine Ingg. BS n. A1383
		Via F. Baracca, 4/c
		25128 Brescia



VINCOLI IDROGEOLOGICI

- Classe 4: Fattibilità geologica con gravi limitazioni
- Vincolo idrogeologico
- Limite tra la Fascia B e la Fascia C
- Limite di progetto tra la Fascia E e la Fascia C
- Limite esterno Fascia C
- Limite di rispetto per captazione di acque sorgive

IL SISTEMA DEI NUCLEI DI ANTICA FORMAZIONE

- Zone sottoposte a vincolo archeologico (art. 142, comma 1, lettera m, D. Lgs. 22 gennaio 2004, n. 42)
- Beni vincolati dal D. Lgs. 42/04, artt. 10, 11, 12
 - 1 Tratto acquedotto romano
 - 2 Santuario della Stella
 - 3 Casa Cernia e giardino
 - 4 Chiesa di S. Rocco
 - 5 Chiesa di S. Andrea
 - 6 Pieve di S. Andrea
 - 7 Pieve di S. Antonio
 - 8 Ponte via Lombrone
 - 9 Chiesa di Santa Giulia
 - 10 Chiesa di S. Veigio
 - 11 Chiesa di S. Vigilio e Gregorio Magno
 - 12 Muro storico
- Corsi d'acqua sottoposti a vincolo (art. 142, comma 1, lettera c, D. Lgs. 22 gennaio 2004, n. 42)
- Fascia tutelata: fiumi, torrenti, corsi d'acqua (art. 142, comma 1, lettera c, D. Lgs. 22 gennaio 2004, n. 42)
- Ambiti di elevata naturalità (art. 17, PTCP)

ALTRI VINCOLI

- Limite rispetto cimiteriale
- Limite rispetto stradale
- Limite rispetto metropolitana
- Limite rispetto osservatori astronomici (elencati all'art. 65 NTA PTCP BS)
- Limite rispetto depuratore
- Salvaguardia - art. 99 NTA del PTCP (50 metri infrastrutture stradali, 70 metri infrastrutture ferroviarie)
- Linee di arretramento per le fasce di rispetto dei RIM
- Siti bonifica (DM 471/99)
- Siti RIR (Rischio Incidente Rilevante)

Progetto di sopralzo argine sponda destra idrografica del Fiume Mella